

## ΜΟΥΣΕΙΟ ΝΕΟΤΕΡΟΥ ΕΛΛΗΝΙΚΟΥ ΠΟΛΙΤΙΣΜΟΥ Η ΝΕΑ ΜΟΝΙΜΗ ΕΚΘΕΣΗ

Το Μουσείο Νεότερου Ελληνικού Πολιτισμού (ΜΝΕΠ) είναι το μοναδικό Δημόσιο Μουσείο του Υπουργείου Πολιτισμού που πραγματεύεται τον νεότερο ελληνικό πολιτισμό μέσα από τεκμήρια της υλικής και άυλης πολιτιστικής μας κληρονομιάς. Σήμερα το Μουσείο Νεότερου Ελληνικού Πολιτισμού ξεδιπλώνεται σε μια πρωτότυπη και πρωτοποριακή μόνιμη έκθεση, όπου ο νεότερος ελληνικός πολιτισμός προβάλλεται σφαιρικά και τα αντικείμενα γίνονται αφορμή και μέσον για να αναδειχθούν ο τρόπος ζωής, οι αντιλήψεις, τα αισθητικά πρότυπα, η τεχνολογία και η τέχνη των ανθρώπων του πρόσφατου παρελθόντος. Τα κτήρια της νέας μόνιμης έκθεσης, δέκα (10) στο σύνολό τους, φιλοξενούν σε ισάριθμες εκθεσιακές ενότητες μια πτυχή του νεότερου ελληνικού πολιτισμού με αντικείμενα που χρονολογούνται από τα μέσα του 18<sup>ου</sup> αιώνα έως τη δεκαετία του 1970 και εμπλουτίζονται με διαδραστικές ψηφιακές εφαρμογές, οικογενειακά εκθέματα, πολυμέσα και ποικίλο εποπτικό υλικό.

## ΟΙΚΟΓΕΝΕΙΑΚΑ ΕΚΘΕΜΑΤΑ

Στο Μουσείο Νεότερου Ελληνικού Πολιτισμού παρουσιάζονται για πρώτη φορά στην Ελλάδα οικογενειακά εκθέματα. Πρόκειται για αίθουσες με ειδικά χαρακτηριστικά που απευθύνονται κατά κύριο λόγο σε οικογένειες μέσω ποικίλων ψυχαγωγικών δράσεων, παιχνιδιών και διαδραστικών εκθεμάτων. Συνιστούν μια πρωτοποριακή προσπάθεια και έναν εναλλακτικό τρόπο προσέγγισης της μετάδοσης της πληροφορίας σε έναν μουσειακό χώρο, δημιουργώντας βιωματικές διαδραστικές εμπειρίες μεταξύ του επισκέπτη και του Μουσείου. Χωροθετούνται σε πέντε εκθεσιακές ενότητες και προσκαλούν του μικρούς επισκέπτες να ανακαλύψουν με παιγνιώδη τρόπο τη θεματογραφία και τα μηνύματα των ενότητων αυτών. Απευθύνονται σε παιδιά ηλικίας 4+ και είναι προσβάσιμα σε άτομα με κινητικά προβλήματα.

## ΕΚΘΕΣΙΑΚΗ ΕΝΟΤΗΤΑ «ΑΠΟ ΠΟΥ ΕΙΣΤΕ; ΑΠΟ ΠΟΥ ΕΙΜΑΣΤΕ;»

Στην εκθεσιακή ενότητα που πραγματεύεται τις δύο βασικές συνιστώσες της ιστορικότητας του νέου ελληνισμού, τον τόπο και τον χρόνο, που δομούν παράλληλα την έννοια της ταυτότητας, εδράζεται το οικογενειακό έκθεμα «**Βίρα τις άγκυρες**». Τα παιδιά με «Το Τρελοβάπορο» του μεγάλου μας ποιητή Οδυσσέα Ελύτη ταξιδεύουν σε σημαντικά γεγονότα της νεότερης ελληνικής ιστορίας. Ο καπετάνιος δίνει παραγγέλματα και τους οδηγεί σε ιστορικά ορόσημα: το 1821, το 1922, το 1940 και το 1974. Μπαίνοντας σε περιβάλλον εμπύθισης τα παιδιά ταξιδεύουν στο παρελθόν και μαθαίνουν την ιστορία μέσα από αρχαιακό υλικό, ηχητικά ντοκουμέντα και ειδικά 3D animation.

## ΕΚΘΕΣΙΑΚΗ ΕΝΟΤΗΤΑ «ΠΟΥ ΒΡΙΣΚΕΣΤΕ; ΕΔΩ, ΤΟΤΕ ΚΑΙ ΤΩΡΑ»

Η εκθεσιακή ενότητα που αναφέρεται στην ιστορική γειτονιά όπου στεγάζεται η νέα έκθεση του Μουσείου, φιλοξενεί το οικογενειακό έκθεμα «**Στη γειτονιά του Μουσείου μας**». Οι επισκέπτες μεταφέρονται, μέσα από ψηφιακά και αναλογικά παιχνίδια, σε μια αθηναϊκή αυλή της δεκαετίας του '50. Αναλαμβάνουν να επιλύσουν διάφορες καταστάσεις που θέτουν οι πρωταγωνιστές κάτοικοι της αυλής, η Ελεντίσα και ο Νικόλας, ο παππούς, η κυρία Ευτέρπη, η κυρά Βαγγελιώ, ο φωτογράφος κυρ Παντελής, ο παγοπώλης, ο ράφτης κυρ Αντώνης, βιώνοντας έτσι την καθημερινότητα, τις συνήθειες και τις σχέσεις των ανθρώπων της εποχής.

## ΕΚΘΕΣΙΑΚΗ ΕΝΟΤΗΤΑ «ΠΩΣ ΔΙΑΣΚΕΔΑΖΑΝ; ΠΩΣ ΔΙΑΣΚΕΔΑΖΕΤΕ;»

Στην εκθεσιακή ενότητα που παρουσιάζει τις ποικίλες μορφές διασκέδασης, οι οποίες απαντώνται στον ελληνικό χώρο, σε διάφορα πολιτισμικά περιβάλλοντα και χρονικές στιγμές της νεότερης ιστορίας, χωροθετούνται τέσσερα διαδραστικά οικογενειακά εκθέματα.

Κυρίαρχη θέση στην εκθεσιακή ενότητα έχει «**ο μπερντές**» του θεάτρου σκιών που δίνει την ευκαιρία στον μικρό επισκέπτη να γίνει ο ίδιος καραγκιοζοπαίκτης. Επιλέγει τις φιγούρες του και αποφασίζει για το ρεπερτόριο ο ίδιος, ρυθμίζοντας τον ήχο, τον φωτισμό και τη ροή της παράστασης, επιλέγοντας τις φωνές των ηρώων τους και τα χαρακτηριστικά τους μουσικά μοτίβα.

Στο έκθεμα «**Καραγκιοζομπερδέματα**» οι παίχτες καλούνται να συνδυάσουν τα μπερδεμένα μέρη του σώματος επιλεγμένων ηρώων του θεάτρου σκιών, καταλήγοντας κάποιες φορές στο σωστό αποτέλεσμα κι άλλοτε δημιουργώντας διασκεδαστικές ετερόκλητες εικόνες!

Ακολουθώντας το «**μάτι του δράκου**» ανακαλύπτει με ευφάνταστο τρόπο τις βασικές μορφές διασκέδασης στη νεότερη Ελλάδα, όπως το πανηγύρι, τη λατέρνα, τον κινηματογράφο και το λούναπαρκ.

Στο έκθεμα «**Τι παίζει αύριο;**» ο επισκέπτης σχεδιάζει μέσω μιας οθόνης αφής, ρεκλάμες, δηλαδή διαφημιστικές αφίσες για παραστάσεις Καραγκιόζη. Επιλέγει το έργο που θέλει να διαφημίσει και στη συνέχεια τους ήρωες, τα σκηνικά, και τα αξεσουάρ που εικονογραφούν την αφίσα του. Στο τέλος υπογράφει το έργο του σαν ένας γνήσιος καραγκιοζοπαίκτης!

- 
- 1 Τζαμί Τζαζαράκι. Η ιστορία του Μουσείου Tzami Tzazaraki. The story of the Museum
  - 2 Για την πίστη και τη λατρεία μας Our faith and worship
  - 3 Από πού είστε; Από πού είμαστε; Where are you from? Where are we from?
  - 4 Πού βρίσκεστε; Εδώ, τότε και τώρα Where are you? What was it then? What is it now?
  - 5 Πού έμειναν; Πού μένετε; Where did they live? Where do you live?
  - 6 Τι μαγειρεύαν; Τι μαγειρεύετε; What did they cook? What do you cook?
  - 7 Πώς διασκεδάζαν; Πώς διασκεδάζετε; What did they do for fun? What do you do for fun?
  - 8 Τι φορούσαν; Τι φοράτε; What did they wear? What do you wear?
  - 9 Τι δουλειά έκαναν; Τι δουλειά κάνετε; What did they do for work? What do you do for work?
  - 10 Εκάνε πώς δουλειά; Εσείς πώς δουλεύετε; How did women work? How do you work?
  - 11 Περιοδικές Εκθέσεις Temporary Exhibitions
  - 12 Εκπαιδευτικό Προγράμματα Learning Center
  - 13 Άγιος Ελισσαίος Church of St. Elissaios
  - 14 Αίθουσα Εκδηλώσεων Event Space
  - 15 Υπαίθριος Χώρος Εκδηλώσεων Outdoor Event Space
  - 17 Εστιατόριο Restaurant
  - 18 Εισιτήρια - Πληροφορίες Tickets - Information
  - 19 Πωλητήριο Museum Shop
  - 20 Ερμάρια Lockers

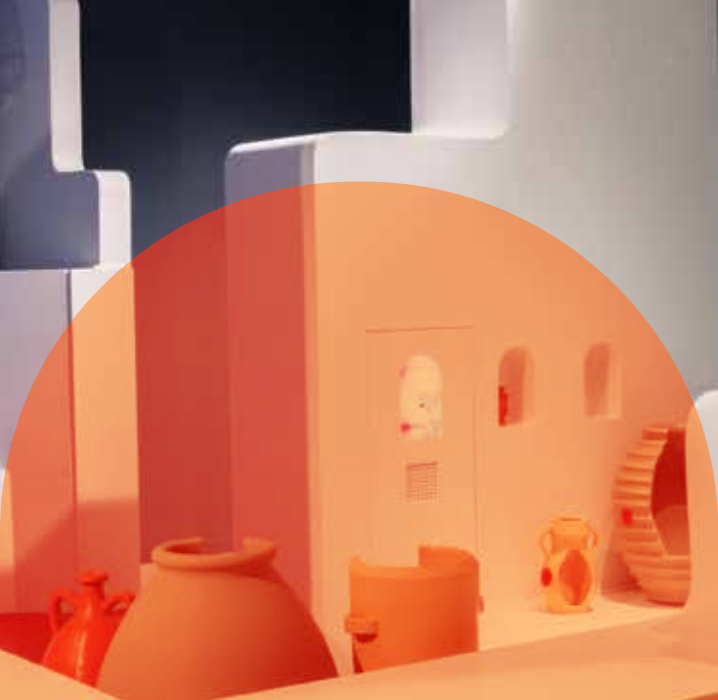
## ΜΟΥΣΕΙΟ ΝΕΟΤΕΡΟΥ ΕΛΛΗΝΙΚΟΥ ΠΟΛΙΤΙΣΜΟΥ

Άρεως 10, Μοναστηράκι, Αθήνα 105 55  
τηλ. 2103239382 • [www.mnep.gr](http://www.mnep.gr)

 [Museum of Modern Greek Culture](https://www.facebook.com/museumofmoderngreekculture)  
 [museumofmoderngreekculture](https://www.instagram.com/museumofmoderngreekculture)

ΓΕΝΙΚΗ ΕΠΙΜΕΛΕΙΑ: ΟΔΑΠ - ΔΕΦΕ  
ΕΠΙΜΕΛΕΙΑ ΚΕΙΜΕΝΩΝ & ΕΙΚΟΝΩΝ: ΤΜΗΜΑ ΕΚΘΕΣΕΩΝ,  
ΕΠΙΚΟΙΝΩΝΙΑΣ ΚΑΙ ΕΚΠΑΙΔΕΥΣΗΣ - ΜΝΕΠ.  
ΚΑΛΛΙΤΕΧΝΙΚΗ ΕΠΙΜΕΛΕΙΑ: ΜΑΡΙΑ ΑΝΤΩΝΕΛΟΥ





### ΕΚΘΕΣΙΑΚΕΣ ΕΝΟΤΗΤΕΣ

«ΠΟΥ ΕΜΕΝΑΝ;  
ΠΟΥ ΜΕΝΕΤΕ;» &  
«ΤΙ ΜΑΓΕΙΡΕΥΑΝ;  
ΤΙ ΜΑΓΕΙΡΕΥΕΤΕ;»

Στην κτηριακή ενότητα με θέμα την κατοικία φιλοξενούνται πέντε οικογενειακά εκθέματα που συνδέονται με τις εκθεσιακές ενότητες της κατοικίας και της διατροφής στη νεότερη Ελλάδα.



Στο έκθεμα «**Ποιος σπόρος; Ποιο φυτό?**» οι μικροί επισκέπτες ανακαλύπτουν φυτά της ελληνικής χλωρίδας, οι καρποί των οποίων καταλήγουν στο ελληνικό τραπέζι, όπως το αμπέλι, η ελιά, η φασολιά, το σιτάρι και η ρίγανη. Ενεργοποιούν τη διαδικασία ανάπτυξης ενός φυτού και προσπαθούν να ταυτίσουν τη ψηφιακή εικόνα του με φυσικό ομοίωμά του. Εφόσον το επιτύχουν, παρουσιάζονται στοιχεία, για τις ποικίλες ιδιότητες και χρήσεις αυτών των φυτών.



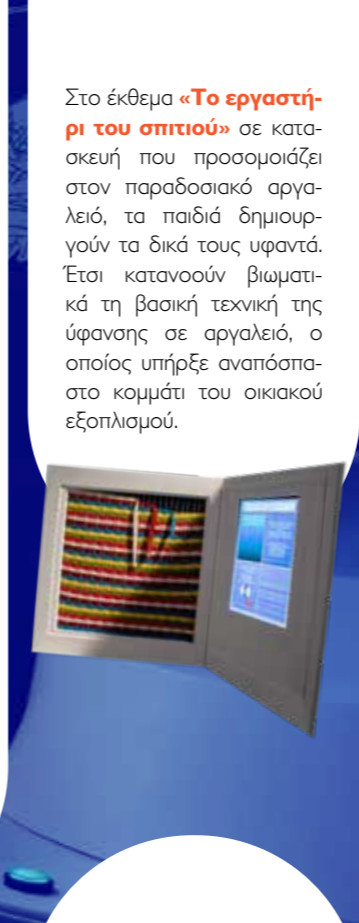
Στο έκθεμα «**Αναζητείται ποντικός στο κελάρι**» τα παιδιά ανακαλύπτουν τους διαφορετικούς τύπους αποθηκευτικών δοχείων που φυλάσσονται στο κελάρι της παραδοσιακής κατοικίας και τους τρόπους διατήρησης των τροφίμων με εμψυκωτή έναν χαριτωμένο ποντικό!



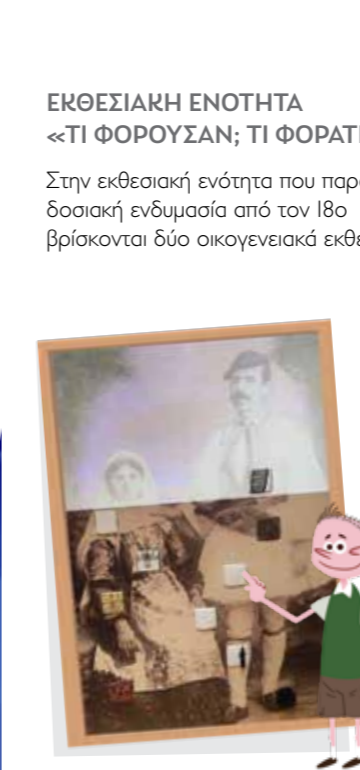
Στο έκθεμα «**Μικροί Σεφ**» τα παιδιά «μαγειρεύουν» μέσω της ψηφιακής τεχνολογίας παραδοσιακά φαγητά. Η «γιαγιά μαγείρισσα» τους καθοδηγεί ώστε να εκτελέσουν μια παραδοσιακή συνταγή επιλέγοντας τα κατάλληλα υλικά και σκεύη και ακολουθώντας τα απαραίτητα βήματα. Τα παιδιά εξοικειώνονται με τις πρώτες ύλες, τις συνταγές και τις τεχνικές της ελληνικής παραδοσιακής κουζίνας.



Στο οικογενειακό έκθεμα «**Άντε να στρωθεί τώρα**» τα παιδιά «στρώνουν» το τραπέζι του αστικού σπιτιού ακολουθώντας τις οδηγίες μιας οικοδέσποινας. Μετακινούν τα διάφορα σκεύη μέχρι να βρουν τη σωστή τους θέση, τηρώντας κανόνες και πρωτόκολλα στρωσίματος του τραπεζιού.



Στο έκθεμα «**Το εργαστήρι του σπιτιού**» σε κατασκευή που προσομοιάζει στον παραδοσιακό αργαλειό, τα παιδιά δημιουργούν τα δικά τους υφαντά. Έτσι κατανοούν βιωματικά τη βασική τεχνική της ύφανσης σε αργαλειό, ο οποίος υπήρξε αναπόσπαστο κομμάτι του οικιακού εξοπλισμού.



### ΕΚΘΕΣΙΑΚΗ ΕΝΟΤΗΤΑ «ΤΙ ΦΟΡΟΥΣΑΝ; ΤΙ ΦΟΡΑΤΕ;»

Στην εκθεσιακή ενότητα που παρουσιάζει την ελληνική παραδοσιακή ενδυμασία από τον 18ο έως τις αρχές του 20ού αιώνα βρίσκονται δύο οικογενειακά εκθέματα.

Στο έκθεμα «**Η μαγική εικόνα**» τα παιδιά αγγίζουν τμήματα της γυναικείας και ανδρικής παραδοσιακής φορεσιάς και των κοσμημάτων τους και επεξεργάζονται τις υφές τους. Με αυτόν τον τρόπο εξοικειώνονται με στοιχεία που απαρτίζουν τις παραδοσιακές ενδυμασίες, μαθαίνοντας παράλληλα τις ονομασίες τους.

Στο έκθεμα «**Αλλάζουμε ρούχα;**» οι μικροί επισκέπτες στέκονται μπροστά σε καθρέφτη και επιλέγουν ρούχα σε ψηφιακή οθόνη. Βλέπουν στον καθρέφτη το είδωλό τους ντυμένο παραδοσιακά, με όποιους συνδυασμούς ρούχων έχουν επιλέξει. Τους δίνεται έτσι η ευκαιρία να γνωρίσουν με βιωματικό τρόπο τη σύνθεση μιας παραδοσιακής φορεσιάς αλλά και τις διαφορές ανάμεσα στο παραδοσιακό και το σύγχρονο ένδυμα.



ΥΠΟΥΡΓΕΙΟ ΠΟΛΙΤΙΣΜΟΥ  
ΜΟΥΣΕΙΟ ΝΕΟΤΕΡΟΥ ΕΛΛΗΝΙΚΟΥ ΠΟΛΙΤΙΣΜΟΥ



Μουσείο Νεότερου  
Ελληνικού Πολιτισμού

ΟΙΚΟΓΕΝΕΙΑΚΑ  
ΕΚΘΕΜΑΤΑ



Ήρα για διασκέδαση!